



RESIDENCES
FORESTA





Noíl Residences Foresta nace del compromiso por crear una convivencia sustentable con el entorno. En este proyecto se busca una armonía entre la naturaleza y los requerimientos actuales de la vida cotidiana que nos permitirán crear experiencias únicas, sin dejar a un lado la comodidad y la modernidad.



Nuestros condos están ubicados a tan sólo 3.8 km de la zona hotelera (costa) en Tulum, un lugar que posee unas de las playas más hermosas no solo de México, sino del mundo. Debido a su localización, nos es posible disfrutar de recorridos en bicicleta hacia la zona arqueológica, la playa, centro de Tulum y a distintos cenotes.

El potencial de crecimiento de Tulum es ideal para la renta vacacional, ofreciendo a los inversionistas un ROI (14% anual) atractivo.



COMODIDAD

Nuestros departamentos están diseñados exclusivamente para la comodidad de sus habitantes. Te brindamos espacios que se adaptan a ti, que se fusionan con el exterior para conectarse con la naturaleza mientras realizas las actividades de tu vida cotidiana.

ARMONÍA NATURALEZA - MODERNIDAD

Nos inspiramos en la vegetación y en la naturaleza, por eso nuestros departamentos están basados en desarrollos armoniosos que usan materiales amigables con el entorno y que en conjunto brindan un ambiente ideal de confort.

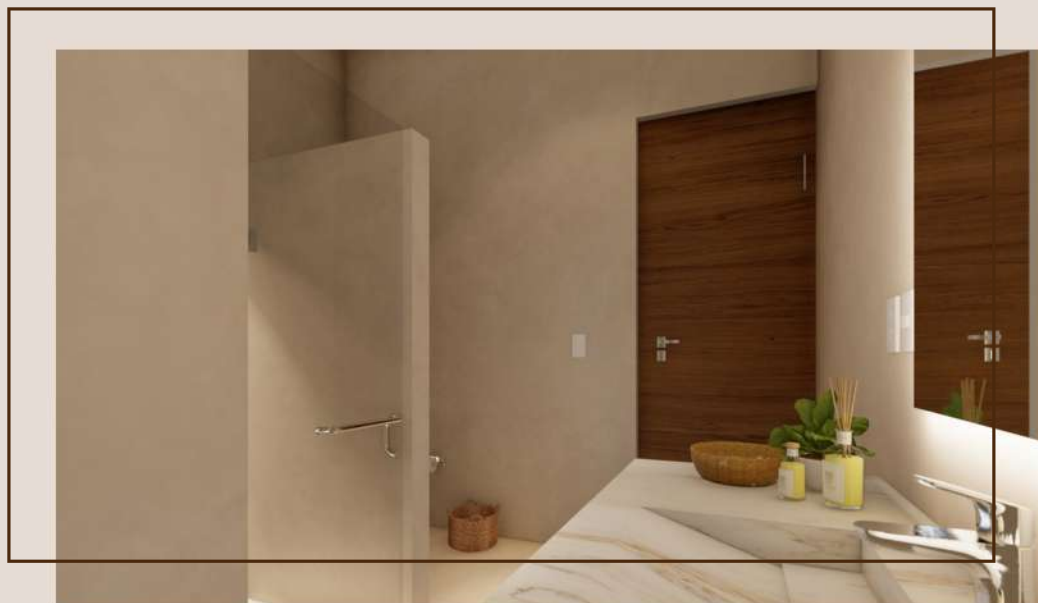
Comodidad en medio de la naturaleza, con desarrollos armoniosos, es la nueva forma de vivir.



UNA NUEVA FORMA DE VIVIR



SANITARIOS AMPLIOS



RECÁMARA





COCINA





ÁREA COMÚN

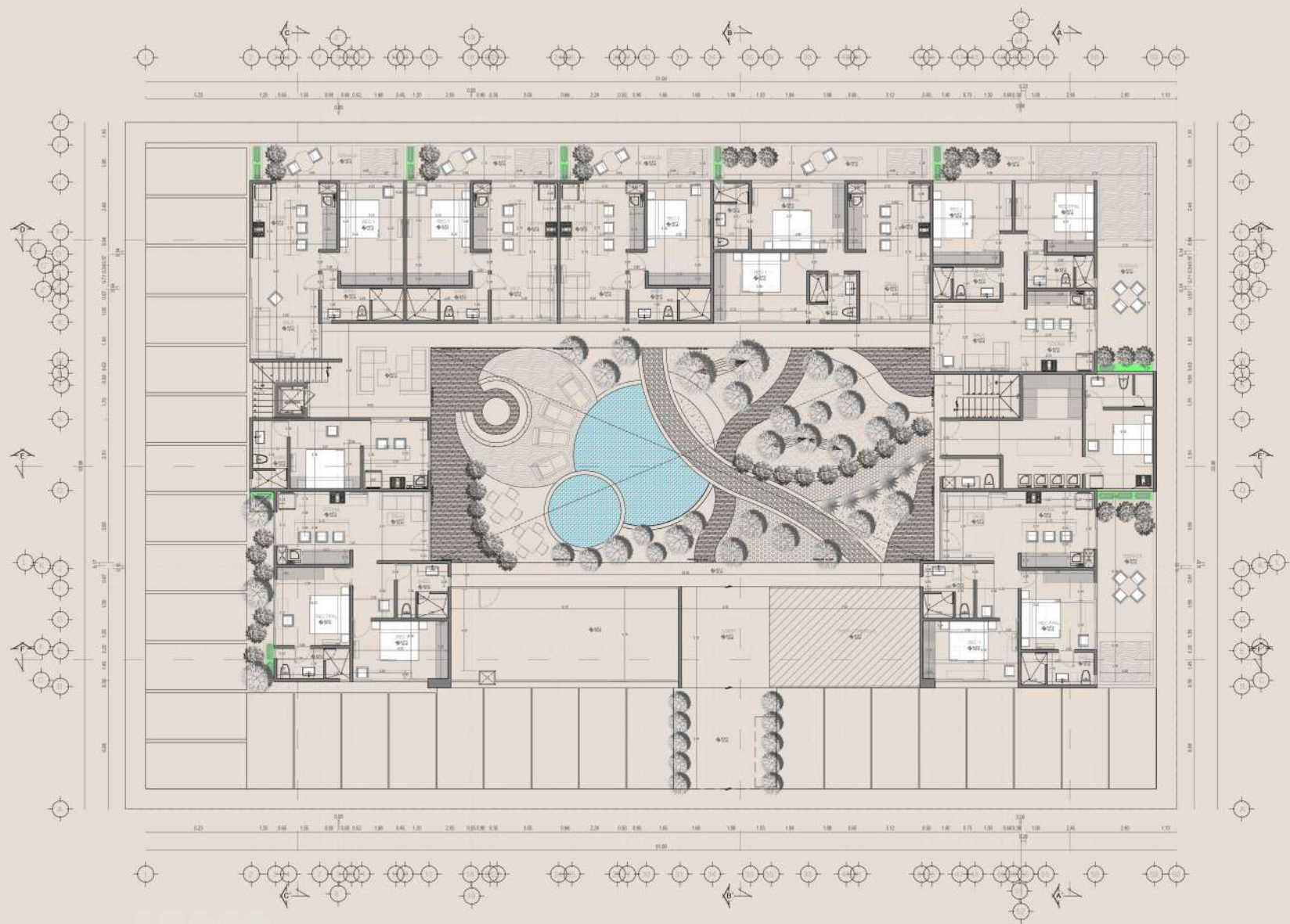




AMENIDADES

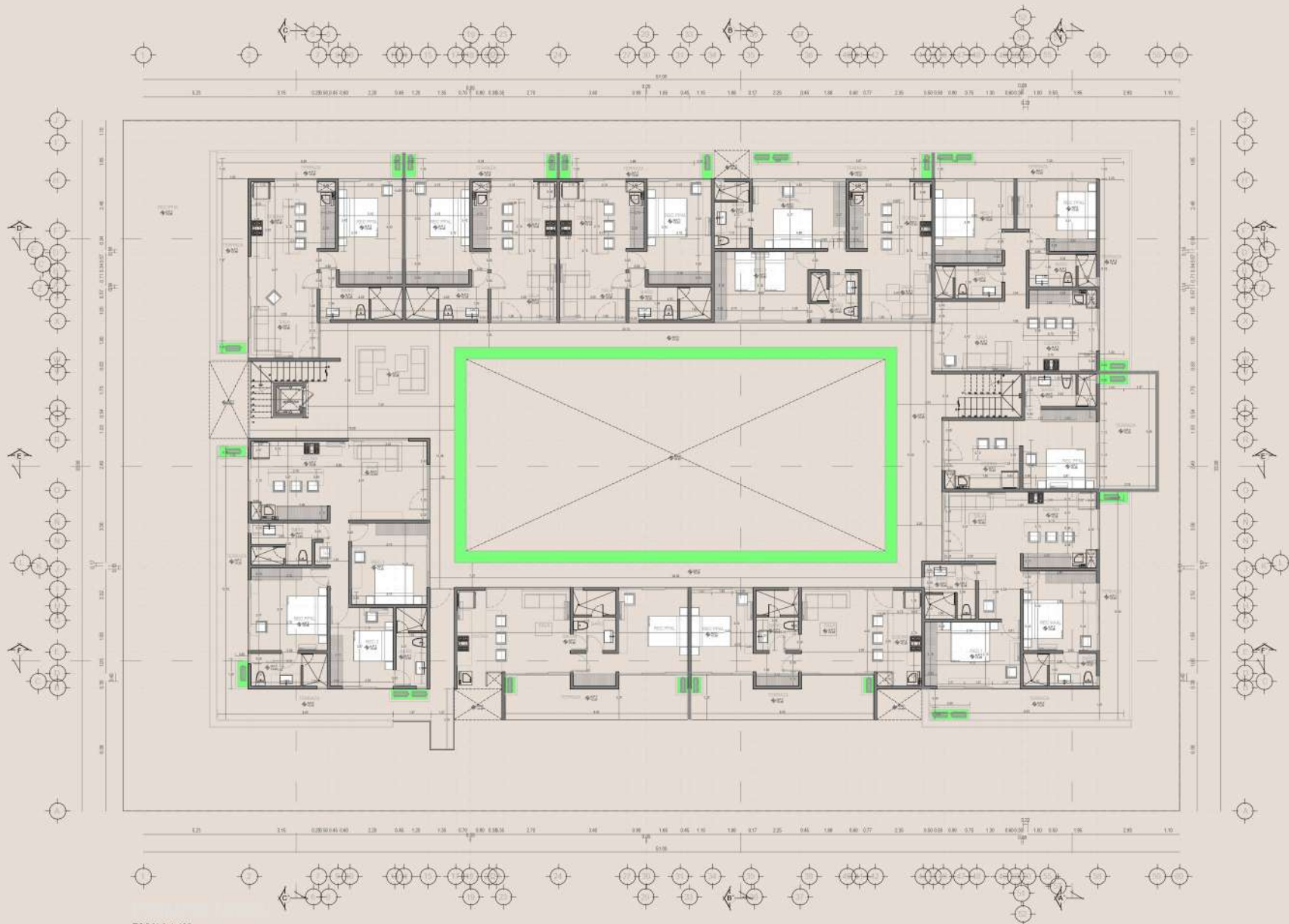
- Elevador
- Alberca planta baja
- Alberca en rooftop común
- Restaurante
- Sky bar
- Mirador panorámico
- Gimnasio
- Convenio con club de playa
- Salas de estar
- Programa de renta vacacional
- Lavandería uso común

PLANO PLANTA BAJA



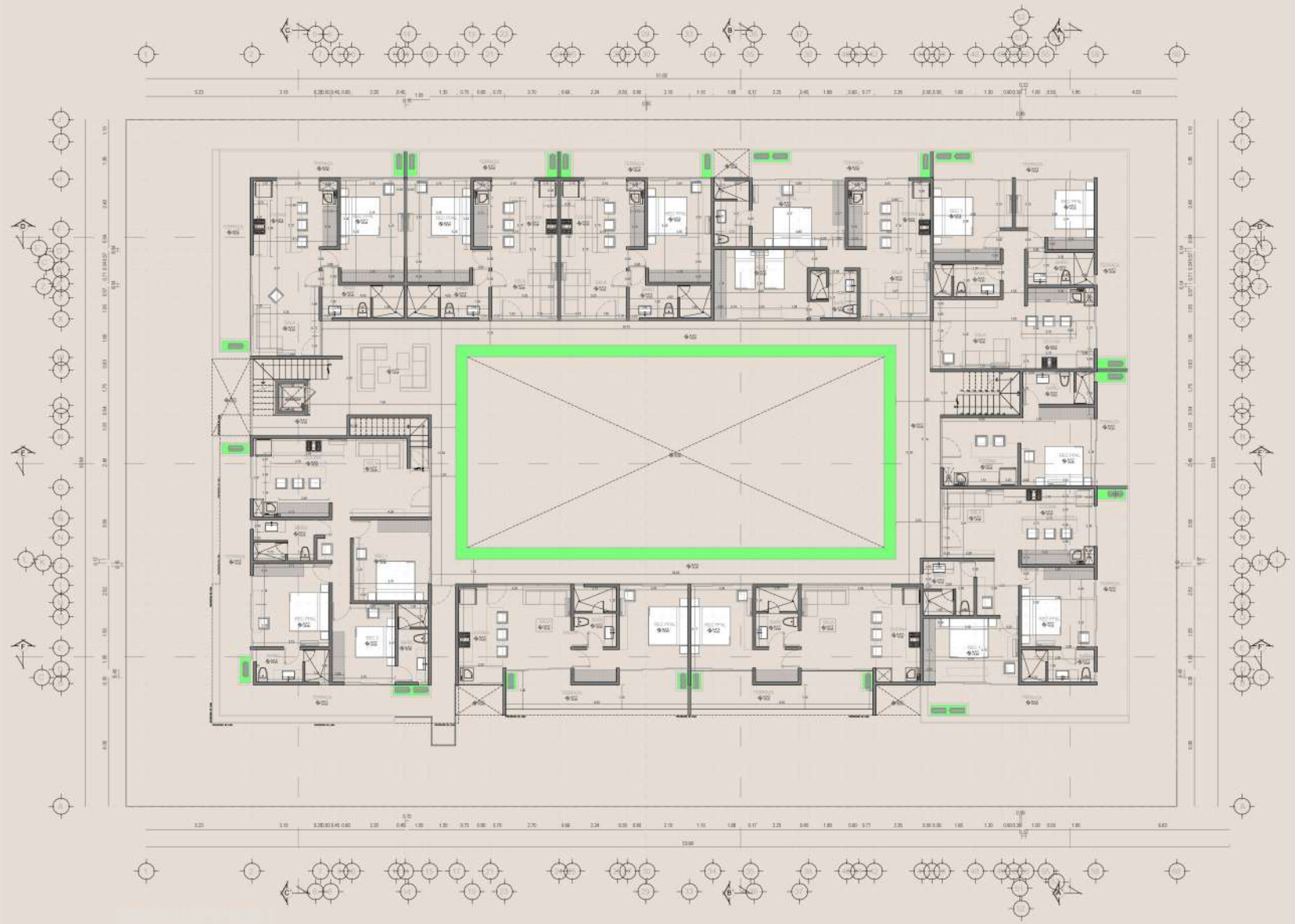
ESCALA 1:100

PLANO PRIMER NIVEL



ESCALA 1:100

PLANO SEGUNDO NIVEL

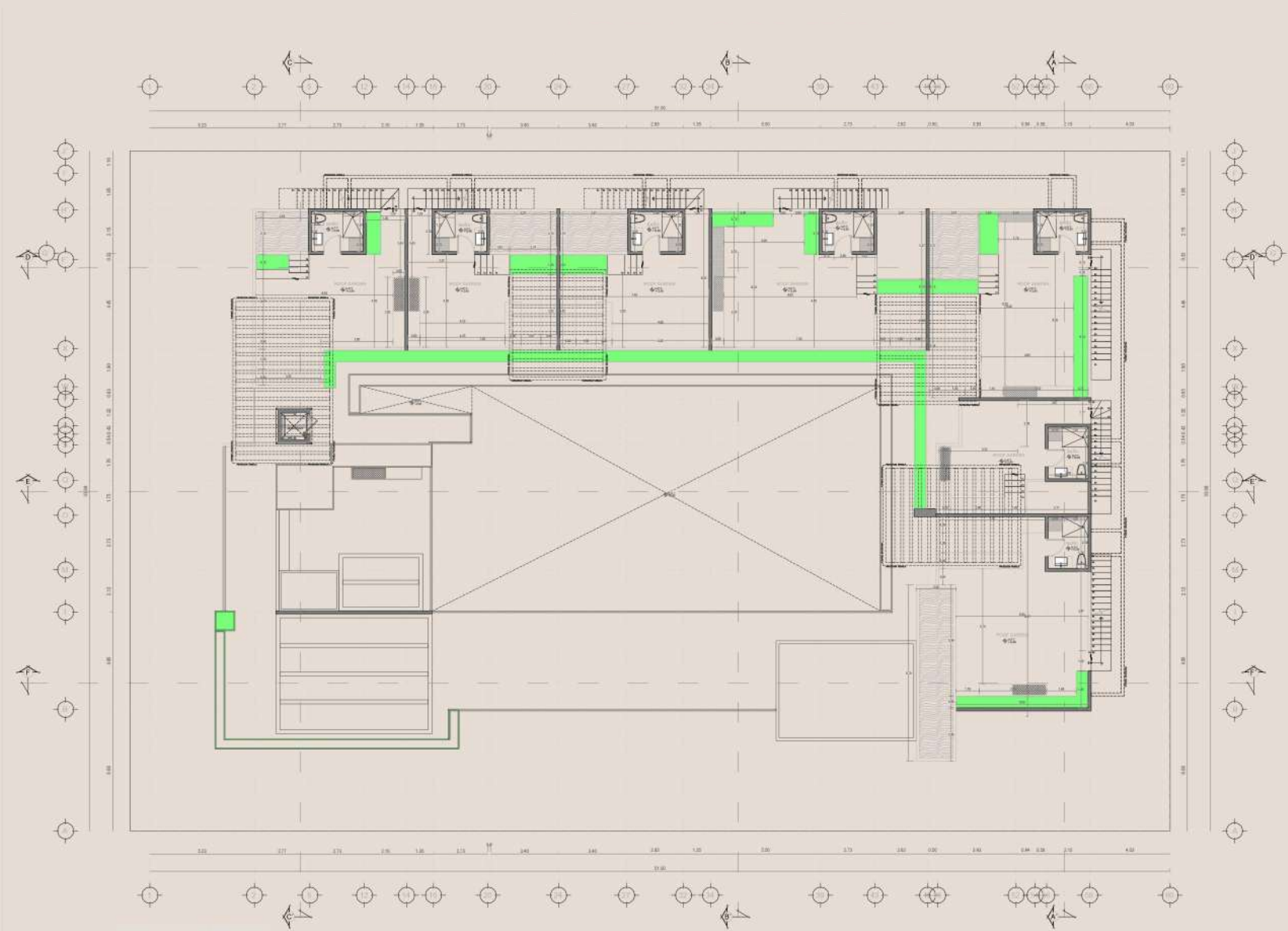


PLANO TERCER NIVEL



ESCALA 1:100

PLANO ROOFTOP



ESCALA 1:100



RESIDENCES
FORESTA